



PRIMO PIANO

Proger



IL MEGLIO DELLA RICERCA AUTOMOTIVE IN UN'UNICA BANCA DATI!

www.clipparts.net

Tutto in un'unica banca dati

Con l'integrazione della fonte Dat oggi ClipParts di Proger garantisce un livello di informazione sempre più elevato. grazie alla ricerca per targa, telaio ed esplosi grafici i servizi sono ancora più rapidi e completi

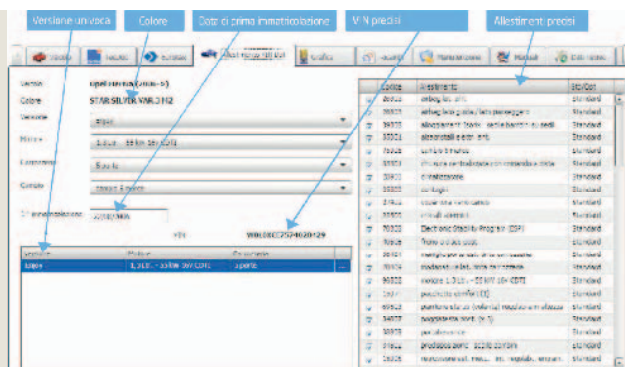
a cura della redazione

L'accesso alle informazioni è sempre più determinante per competere sul mercato. Questo vale anche nel settore ricambi, dove l'efficienza e la velocità della fase di vendita sono fattori chiave per il successo di un'azienda. Chi raggiunge le informazioni più precise nei tempi più rapidi riesce infatti ad ottenere importanti vantaggi: maggiori vendite, minori resi (e quindi alti risparmi), miglioramento dei margini e aumento della soddisfazione dei clienti. Per conseguire questi obiettivi, le aziende si sono affidate nel tempo a diversi sistemi: dalla ricerca manuale sui cataloghi cartacei all'analisi degli spaccati grafici tramite microfiches, dai dischetti con cataloghi elettronici a quelli online fino all'integrazione - in un'unica

soluzione - di diverse tipologie di banche dati come listini, cross references, piani di manutenzione, informazioni tecniche, tempari di riparazione eccetera. È questo l'esempio di ClipParts, il catalogo elettronico dei ricambi automotive di Proger, che nel corso degli anni è diventato una vera e propria suite di banche dati, integrando le informazioni ricevute direttamente dai componentisti suoi partner "in-ClipParts" con quelle provenienti da TecDoc e da Eurotax. Oggi ClipParts diventa ancora più completo grazie all'integrazione della nuova fonte di informazioni Dat, che permette di aggiungere i servizi di ricerca per telaio, ricerca per grafiche, i listini originali certificati e un numero elevatissimo di componenti aggiuntivi. Negli anni l'evoluzione di ClipParts è stata



L'evoluzione di ClipParts ha avuto un deciso impulso soprattutto nell'ultimo biennio, un periodo nel quale Proger ha implementato una serie di innovazioni che hanno segnato una frattura con la tradizionale offerta di informazioni sui ricambi



continua, correndo in parallelo all'evoluzione del mercato, e importanti network come Point Service, Trw AutoService e Bosch Car Service hanno scelto di adottarlo.

L'ultima evoluzione: l'integrazione di Dat

L'evoluzione di ClipParts ha avuto un deciso impulso soprattutto nell'ultimo biennio, un periodo nel quale Proger ha implementato una serie di innovazioni che hanno segnato una frattura con la tradizionale offerta di informazioni sui ricambi. In occasione di Autopromotec 2013 è stata introdotta la ricerca per targa, che permette di individuare all'istante il modello auto: secondo stime Proger il risparmio di tempo è mediamente del 37%. Questo sistema è stato apprezzato non solo nell'ambito dell'uso della banca dati ma anche in quello degli e-commerce B2C che, essendo indirizzati al consumatore, con la targa permettono un'individuazione più efficace del veicolo. Il passo successivo è stato la ricerca per telaio, unico sistema che permette la certezza dell'individuazione del veicolo in tutti i suoi componenti: dal colore della carrozzeria ai singoli optional scelti al momento dell'acquisto. Un'esigenza che Proger ha recepito direttamente dai suoi utilizzatori (circa 2000 aziende), che chiedevano di spingere il livello

del servizio sempre più verso la precisione e la completezza del dato. Grazie alla partnership con Dat Italia sono stati così aggiunti i servizi e le informazioni della software house tedesca, garantendo pieno accesso a tutti i dati e le informazioni specifiche, sia dell'autovettura che del truck.

L'individuazione del veicolo

L'integrazione in ClipParts della funzionalità della ricerca per codice Vin (telaio) consente quindi di individuare con la massima precisione il veicolo. Attraverso questo codice di 17 cifre presente in ogni libretto auto è infatti possibile identificare univocamente, e senza margine d'errore, il veicolo ricercato: marca,

modello, allestimento, colore vernice nonché optional presenti sull'auto al momento della consegna. La particolarità di ClipParts sta nell'integrazione della ricerca per telaio con la ricerca per targa. Tramite quest'ultima, infatti, oltre alle caratteristiche basilari del veicolo è possibile ottenere anche il Vin: a questo punto è semplice proseguire la ricerca arrivando a conoscere il vero e proprio DNA dell'auto ricercata. ClipParts, dunque, permette di giungere all'individuazione precisa del veicolo in sole due mosse: inserimento targa e click sul Vin ricevuto in risposta. I dati sul veicolo individuato sono certificati dalla schermata di riepilogo in cui sono presentati: codice Vin, versione univoca dell'auto, colore della carrozzeria, data di prima immatricolazione e allestimenti comprensivi di quelli standard ed optional scelti all'atto dell'acquisto.

Ricerca per esplosi grafici

Altra importante innovazione introdotta in ClipParts è la ricerca per esplosi grafici. Una volta scelto il veicolo (auto, veicolo commerciale o veicolo industriale) il sistema permette di accedere a spaccati grafici dei diversi gruppi merceologici: basterà passare con il mouse sulla rappresentazione dei singoli componenti per conoscerne il nome specifico e procedere alla loro selezione per l'individuazione dei

Oggi ClipParts diventa ancora più completo grazie all'integrazione dei servizi Dat, che permette di aggiungere la ricerca per telaio, per grafiche, i listini originali certificati e un numero elevatissimo di componenti aggiuntivi

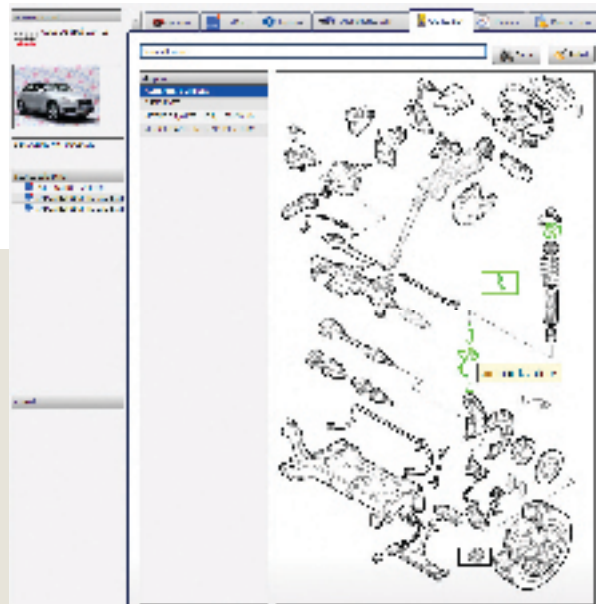


PRIMO PIANO

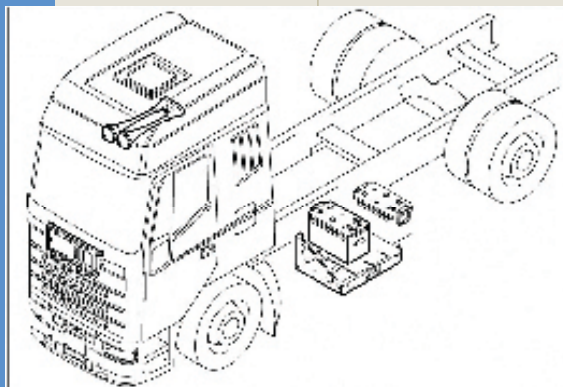
Proger



Una volta scelto il veicolo (auto, veicolo commerciale o veicolo industriale) il sistema permette di accedere a spaccati grafici dei diversi gruppi merceologici: basterà passare con il mouse sulla rappresentazione dei singoli componenti per conoscerne il nome specifico e procedere alla loro selezione per l'individuazione dei codici associati



ClipParts offre gli spaccati grafici anche per il settore dei veicoli industriali



codici associati. Per trovare con facilità il componente è anche possibile scriverne il nome nell'apposito campo: il sistema filtrerà i gruppi presentando solo quelli in cui è presente il nome ricercato, evidenziando lo stesso con una colorazione diversa (verde). Individuato il componente basterà cliccarci con il mouse per ottenere l'elenco dei ricambi dell'originale e dell'aftermarket specifici comprensivi di codice originale fornito dalle Case auto; cross aftermarket dichiarati dai componentisti come equivalenti al codice originale; codici aftermarket presenti su TecDoc per quello specifico componente. Il modo più esaustivo, insomma, per offrire un'informazione precisa e completa. Alla funzione di ricerca per spaccati grafici è possibile accedere anche attraverso il metodo di ricerca tradizionale per marca/modello/versione.

Oltre 16.000 componenti a portata di click

Sono anche i 'numeri' a rendere ClipParts uno strumento capace di rendere competitive le aziende che lo utilizzano. ClipParts è infatti l'integrazione completa delle sorgenti informative di TecDoc, Eurotax e Dat: veicolo per veicolo, componente per componente. ClipParts è quindi Una banca dati, che vanta oltre 16.000 componenti per auto, includen-

do anche quelli più difficili da trovare con le normali banche dati. ClipParts copre tutto il circolante europeo ed il catalogo dei componenti conta oltre 1.000 elementi per veicolo (71 Case, 5.000 applicazioni per oltre 60.000 allestimenti), con un archivio ricambi che comprende 15 milioni di parti. Oggi ClipParts nella sua nuova versione con le informazioni ed i servizi Dat è disponibile in prova gratuita per 15 giorni all'indirizzo www.clipparts.net. Ogni operatore del settore - distributori e ricambisti, produttori ed officine - potrà trovare il suo personale utilizzo e vantaggio, sempre all'insegna della completezza e della precisione del dato. Da segnalare anche ClipParts Pool, il catalogo autoricambi personalizzato per il ricambista che permette di portare direttamente nelle officine clienti la consultazione del catalogo ClipParts opportunamente filtrato sui prodotti distribuiti. In più offre agli autoriparatori un utile strumento di lavoro quotidiano, mettendo a disposizione tempi di riparazione, piani di manutenzione programmata, dati tecnici di regolazione, manuali di riparazione. ClipParts Pool consente dunque ai ricambisti di mettere a disposizione delle proprie officine (minimo dieci) il proprio catalogo ricambi personalizzato con logo e colori aziendali e la visualizzazione esclusiva dei soli prodotti gestiti. ■